



2011



# Ci mettiamo l'anima per farvi sentire OSPITI e non solo clienti

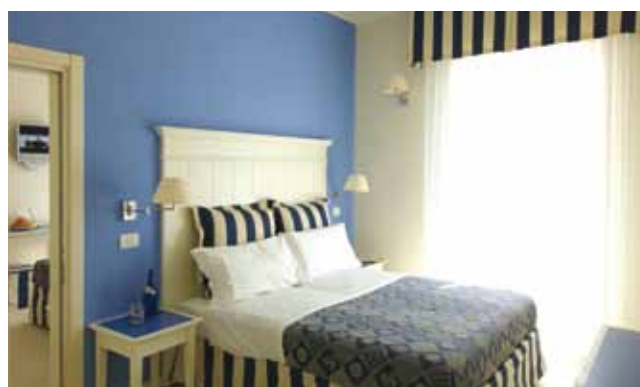
## Stile di Famiglia

Ogni nostro albergo è nuovo o ristrutturato. Stile e design sono valori che ci appartengono e ogni ambiente è curato nei dettagli, con ampie aree comuni per il relax e il confort. Servizi eccellenti con piscine extra large, grandi spazi per il solarium e qualità dell'acqua impeccabile. Parcheggio e garage sempre assicurato, direttamente in albergo.



## Spazio e comfort superiore

Qualcosa in più delle solite camere d'albergo. Tutte spaziose, arredate con gusto e design. Bagni con rifiniture di pregio, vasche e box doccia. Spazio e comfort per vivere meglio le proprie vacanze: liberi di scegliere fra camere, suite e appartamenti.



## Ospitalità autentica

Tradizione di famiglia dal 1954, stile e comfort superiore.

# Buone VACANZE con noi

## Family Resort



Bambini divertiti, genitori rilassati. È l'ideale per lo spazio disponibile. Grandi piscine, sempre curate, assistite da bagnini. Angolo giochi all'aperto e all'interno, mini club e sala cinema con cartoni animati. Seguiti da uno Staff di animazione e coccolati dalla mascotte MARINO granchio bagnino. Ogni giorno attività per loro, giochi educativi e tante sorprese. MARINO è anche a tavola con menu speciali che uniscono il gioco e la fiaba all'equilibrio nutrizionale.

## Quality All Inclusive



Tutto incluso ma di Qualità. Nuova formula con bevande e spiaggia gratuite. Al ristorante bevande in bottiglia servite al tavolo (no self service), vini doc, acqua minerale e bibite di qualità. In spiaggia: 2 comodi lettini e 1 ombrellone (zone centrali). Attività sportive: utilizzo illimitato del campo da tennis e del beach volley. Teli mare / Piscina. Con un piccolo supplemento giornaliero.

## Sapori da gustare



Alla scoperta delle specialità del territorio. Cucina sana e gustosa, con prodotti sempre freschi delle nostre campagne e della nostra "Fattoria". Menù della cucina mediterranea a base di pesce o di carne, buffet di verdure e di antipasti tutti i giorni. E in più ogni giorno un piatto speciale della cucina tradizionale romagnola: pasta fatta in casa, pesce del nostro mare e naturalmente la piadina.

## Sport, fitness & wellness



Vacanza attiva, il piacere di muoversi ogni giorno. Vivere sano, positivo, qualità della vita, in una parola "star bene". Noi ci crediamo e da sempre siamo attenti ai valori del movimento e del benessere. A partire dalle attrezzature, dai servizi e dai programmi che organizziamo ogni settimana per vivere esperienze vitali ed energizzanti.

# Hotel VALVERDE & R e s i d e n z a

Di recente inaugurazione, è composto da appartamenti e suite per godersi una vacanza veramente confortevole. Naturalmente si può anche scegliere fra un servizio di prima colazione, mezza pensione e pensione completa. Oppure solo la Residenza, in queste splendide dimore. Un'architettura imponente e di grande effetto con luminose vetrate che riflettono tutti i colori dell'estate. Il complesso è fatto ad "elle" con vista sul mare da tutte le camere. Grande parco piscina (350 mq di acqua) con idromassaggio, Aquabike e zona baby. Ampio parcheggio e garage interni e riservati. In posizione privilegiata sul lungomare e a fianco del Parco di Levante, un grande polmone di verde attrezzato.





Direttamente  
sul lungomare



# Hotel **SPORT** & R e s i d e n z a

Un grande comfort in splendidi appartamenti e suite della Residenza oppure in Hotel con nuove camere di design e stile. Un'architettura dal sapore mediterraneo con grandi spazi, colori luminosi e riposanti. Il complesso, di recente realizzazione, è sviluppato attorno al parco piscina: da un lato l'albergo, dall'altro la Residenza, con gli appartamenti. Grande parco piscina (280 mq di acqua) con idromassaggio, fontana per acqua terapia e Aquabike. Ampio parcheggio interno riservato. A soli 100 metri dal mare in una zona veramente tranquilla, senza rumori di auto e schiamazzi. A due passi il Viale delle Nazioni con l'isola pedonale, i negozi, i ritrovi e il divertimento.





A due passi  
dal mare e dal  
centro



# Hotel NETTUNO

**NOVITÀ.** Abbiamo acquisito l'Hotel Nettuno, uno degli alberghi che hanno fatto la storia di Cesenatico, e da subito sono iniziati i lavori di rinnovo. Un grande e completo progetto di ristrutturazione che riporterà alla luce anche il villino degli anni 50, con nuovi servizi e una classificazione superiore.

Quest'anno tutte le camere dell'Hotel sono ampliate, insonorizzate, e del tutto ristrutturate secondo lo standard internazionale, a partire da 20 mq, con arredo di design, elegante e di charme. Sul nuovo Lungomare Carducci, nel centro di Villamarina, fronte mare. Ricca dotazione di servizi: grandi spazi accoglienti, piscina, idromassaggio, solarium, palestra, sala cinema, sala ristorante climatizzata con vista sul mare, parcheggio interno.





Fronte mare  
in centro



# VILLAMIA

PER CHI CERCA LA CONVENIENZA CON IL MASSIMO DELLA LIBERTÀ.

Nel centro dell'isola pedonale di Gatteo Mare-Villamarina e a due passi dalla spiaggia (200 mt.) e dall'Hotel SPORT.

Villa accanto il parco "Secondo Casadei" con appartamenti bilocali e trilocali completamente ristrutturati e ben arredati, con ampi spazi, parcheggio e giardino. Liberi di godersi il mare, la spiaggia e le vacanze con una spesa minima.



# Tutti i vostri VANTAGGI

PRENOTA PRIMA e sei già in vacanza **entro il 30 aprile 2011**

## SPIAGGIA GRATIS

Con mezza pensione o pensione completa (1 ombrellone e 2 lettini, zone centrali).  
Dal 14 Maggio al 18 Giugno e da 3 al 17 Settembre 2011

## 1 GIORNO GRATIS

Settimana dal 23 al 31 Luglio:  
7+1 in Formula Hotel oppure Formula Residence.

## SETTIMANE SPECIALI

dal 14 Maggio al 18 Giugno e da 3 al 17 Settembre 2011

### bambini gratis

fino a 6 anni (con mezza pensione o pensione completa) Secondo bimbo fino 6 anni 50% di sconto.

### gratis i nonni in vacanza

per ogni famiglia con bambini nella Formula Residence nella Formula Hotel 20% di sconti per i nonni.

## TANTI VANTAGGI

### Pasqua 2011

Offerta speciale all'Hotel VALVERDE. Alloggio nelle grandi suite, colazione del buongustaio, pranzo pasquale della tradizione, all inclusive. Informazioni, sconti bimbi e pacchetti al numero verde o sul web.

### Adulto+bambino

1 Bambino 0/3 anni in camera con 1 adulto = 1 quota intera e 1 scontata del 50%. 1 Bambino 3/10 anni con 1 adulto = 1 quota intera e 1 scontata del 25%

### Bambini benvenuti

Sconti fantastici per tutto il periodo estivo (compreso Agosto) e in più un simpatico regalo per i nostri piccoli amici.

### Famiglie numerose

Genitori con 3 o più figli camere bilocale senza castello e con sconti per terzo quarto o quinto letto.

## CONSUMAZIONE GRATIS

### Formula Hotel

in Formula Hotel per un valore di Euro 50 di sconto

### Formula Residence

in Formula Residence per un valore di Euro 25 di sconto

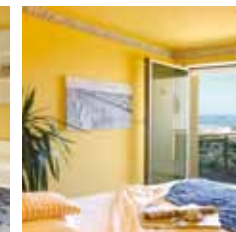
## VACANZE IN ALBERGO

### FORMULA HOTEL

Soggiorno in camere o in suite con pensione completa o mezza pensione. Per chi cerca la formula classica ma anche la possibilità di scegliere fra diversi livelli di comfort. PENSIONE COMPLETA AL GIORNO PER PERSONA (arrivo e partenza in qualsiasi giorno della settimana)	17/04 . 11/06 03/09 . 24/09	11/06 . 02/07 27/08 . 03/09	02/07 . 06/08 20/08 . 27/08	06/08 . 20/08
<b>CLASSIC</b> (2/3 persone)	63	73	83	95
<b>JUNIOR SUITE</b> (Mono 2/4 persone)	72	82	92	105
<b>FAMILY SUITE</b> (Bilo 4/5 persone)	79	89	99	115



classic



junior suite



family suite

#### Supplementi

Culla Euro 5 (pasti inclusi).  
Garage Euro 40 (a settimana)

**Riduzione** (al giorno per persona).  
Per la mezza pensione - Euro 8.

#### Quality All Inclusive

(al giorno per persona)  
Spiaggia: 1 ombrellone e 2 lettini (escluse prime file)  
e bevande al ristorante + Euro 12.

#### Sconti per bambini

In camera con i genitori:  
0-3 anni: 100%, 3-10 anni: 50%, 10-14 anni: 20%, 14 anni: 10%.  
Secondo bimbo, fino a 3 anni, sconto del 50%.  
Bambino in camera con un solo adulto: 50% dello sconto previsto.

## VACANZE IN APPARTAMENTO

### FORMULA RESIDENCE

Soggiorni settimanali in appartamenti monocali, bilocali e trilocali. Possibilità di ristorazione con soluzioni vantaggiose e massima flessibilità, senza vincoli di nessun tipo per chi è alla ricerca di grande comodità e libertà assoluta. PREZZI A SETTIMANA PER APPARTAMENTO (arrivo e partenza di sabato o domenica)	17/04 . 11/06 03/09 . 24/09	11/06 . 02/07 27/08 . 03/09	02/07 . 06/08 20/08 . 27/08	06/08 . 20/08
<b>LIBECCIO</b> (Mono 2 persone)	500	650	850	950
<b>MAESTRALE</b> (Bilo 4 persone)	650	850	1090	1300
<b>SCIROCCO</b> (Trilo 6 persone)	850	1100	1400	1700



libeccio



maestrale



scirocco

#### Ristorante

Colazione a buffet Euro 9, Pranzo o cena Euro 25,  
(servizio al tavolo con 3/4 menu a scelta e buffet di verdure).  
Sconti bimbi: 0-3 anni: 100% - 3-10 anni: 50%

#### Ristorazione veloce

Asporto in appartamento, conveniente e ideale  
per famiglie con bambini:  
Un primo Euro 6, Un secondo Euro 7.

#### Supplementi (a settimana)

Letto aggiunto in Libeccio e Maestrale Euro 80, Culla Euro 35,  
Maestrale de Luxe Euro 60, Libeccio e Maestrale Superior Euro 80.  
Aria condizionata: mono Euro 45, bilo Euro 70, trilo Euro 90.



#### Classic (2/3 persone)

Comfort superiore con vista mare, balcone e servizi esclusivi: TV, cassaforte, frigorifero, piccola cucina, poltrona, bagno con box doccia, phon, telefono. Aria condizionata compresa. Un monocale di ca. 25 mq ideale per 2 + 1 persone.



#### Junior Suite (mono 2/4 persone)

Comfort superiore con vista mare, loggia/balcone e servizi esclusivi: TV, cassaforte, frigorifero, piccola cucina, soggiorno, bagno con box doccia, phon, telefono. Aria condizionata compresa. Un monocale di ca. 28 mq ideale per 2+2 persone.



#### Family Suite (Bilo 4/5 persone)

Comfort superiore con vista mare, loggia/balcone e servizi esclusivi: TV, cassaforte, frigorifero, piccola cucina, soggiorno, bagno con vasca o doccia, phon, telefono. Aria condizionata compresa. Un bilocale di ca. 38 mq ideale per 4/5 persone.



#### Libeccio (Mono 2 persone)

Appartamento con vista mare, loggia esterna con tavolo e poltroncine, salottino, bagno con box doccia, phon, TV, cassaforte, telefono, frigorifero, angolo cottura. Un monocale arredato con gusto, di grande comodità (28 mq + 6 mq di loggia). LIBECCIO SUPERIOR Vista mare, grande terrazza panoramica (20 mq) con tavolo, poltroncine e 2 lettini.



#### Maestrale (Bilo 4 persone)

Appartamento con vista mare, loggia esterna con tavolo e poltroncine, soggiorno con divano letto, bagno con vasca o doccia, phon, TV, cassaforte, telefono, frigorifero, angolo cottura. Un bilocale con arredi armoniosi (38 mq + 10 mq di loggia). MAESTRALE DE LUXE Vista mare, splendida vetrata. Un bilocale elegante (45 mq). MAESTRALE SUPERIOR Vista mare in posizione privilegiata. Alcuni con grande terrazza (30 mq). Altri con balcone e ampia vetrata panoramica.



#### Scirocco (Trilo 6 persone)

Appartamento con vista mare, loggia esterna con tavolo e poltroncine, salottino, due camere da letto, bagno con box doccia o vasca, phon, TV, cassaforte, telefono, frigorifero, angolo cottura. Un trilocale arredato con gusto, di grande comodità (48 mq + 10 mq di loggia). SCIROCCO SUPERIOR Vista mare, terrazza panoramica (50 mq) con tavolo, poltroncine e 2 lettini.

## VACANZE IN ALBERGO

### FORMULA HOTEL

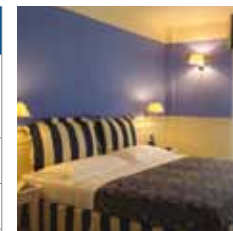
Soggiorno in camere o in suite con pensione completa o mezza pensione. Per chi cerca la formula classica ma anche la possibilità di scegliere fra diversi livelli di comfort. PENSIONE COMPLETA AL GIORNO PER PERSONA (arrivo e partenza in qualsiasi giorno della settimana).	19/05 . 11/06 03/09 . 24/09	11/06 . 02/07 27/08 . 03/09	02/07 . 06/08 20/08 . 27/08	06/08 . 20/08
VELA (2/3 persone)	53	63	73	85
JUNIOR SUITE (Mono 2/4 persone)	62	72	82	94
FAMILY SUITE (Bilo 4/5 persone)	69	79	89	105

**Supplementi** (al giorno per persona)  
Camera singola (Vela) Euro 10, Culla Euro 5 (pasti inclusi).

**Riduzione** (al giorno per persona)  
Per la mezza pensione - Euro 8.

**Quality All Inclusive** (al giorno per persona)  
Spiaggia: 1 ombrellone e 2 lettini (escluse prime file)  
e bevande al ristorante + Euro 12.

**Sconti per bambini** In camera con i genitori:  
0-3 anni: 100%, 3-10 anni: 50%, 10-14 anni: 20%, 14 anni: 10%.  
Secondo bimbo, fino a 3 anni, sconto del 50%.  
Bambino in camera con un solo adulto: 50% dello sconto previsto.



vela



junior suite



family suite

## VACANZE IN APPARTAMENTO

### FORMULA RESIDENCE

Soggiorni settimanali in appartamenti monolocali, bilocali e trilocali. Possibilità di ristorazione con soluzioni vantaggiose e massima flessibilità, senza vincoli di nessun tipo per chi è alla ricerca di grande comodità e libertà assoluta. PREZZI A SETTIMANA PER APPARTAMENTO (arrivo e partenza di sabato o domenica)	19/05 . 11/06 03/09 . 24/09	11/06 . 02/07 27/08 . 03/09	02/07 . 06/08 20/08 . 27/08	06/08 . 20/08
ONDA (Mono 2 persone)	400	550	750	850
MAREA (Bilo 4 persone)	550	750	990	1200
RIVA (Trilo 6 persone)	750	950	1300	1600

**Ristorante**  
Colazione a buffet Euro 9, Pranzo o cena Euro 25,  
(servizio al tavolo con 3/4 menu a scelta e buffet di verdure).  
Sconti bimbi: 0-3 anni: 100% - 3-10 anni: 50%

**Ristorazione veloce** Asporto in appartamento,  
conveniente e ideale per famiglie con bambini:  
Un primo Euro 6, Un secondo Euro 7.

**Supplementi** (a settimana)  
Letto aggiunto in Onda e Marea Euro 80, Culla Euro 35,  
Onda de Luxe Euro 60, Marea Superior Euro 80.  
Aria condizionata: mono Euro 45, bilo Euro 70, trilo Euro 90.



onda



marea



riva



#### VELA (2/3 persone)

Nuova camera confortevole (2/3 pers.), situata nel corpo centrale del complesso alberghiero, dispone di TV LCD, cassaforte, frigorifero, telefono e balcone. Bagno con box doccia, phon e rifiniture di pregio. Aria condizionata compresa.



#### Junior Suite (Mono 2/4 persone)

Comfort superiore, loggia/balcone e servizi esclusivi: TV, cassaforte, frigorifero, piccola cucina, soggiorno, bagno con box doccia o vasca, phon, telefono. Aria condizionata compresa. Un monocale di ca. 28 mq ideale per 2+2 persone.



#### Family Suite (Bilo 4/5 persone)

Comfort superiore, loggia/balcone e servizi esclusivi: TV, cassaforte, frigorifero, piccola cucina, soggiorno, bagno con vasca o doccia, phon, telefono. Aria condizionata compresa. Un bilocale di ca. 37 mq ideale per 4/5 persone.



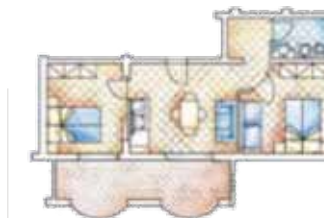
#### Onda (Mono 2 persone)

Appartamento con loggia esterna, tavolo e poltroncine, salottino, bagno con vasca o doccia, phon, TV, cassaforte, telefono, frigorifero, angolo cottura. Un monocale arredato con gusto, di grande comodità (28 mq + 7 mq di loggia).



#### Marea (Bilo 4 persone)

Appartamento con vista piscina, loggia esterna, tavolo e poltroncine, soggiorno con divano letto, bagno con vasca-doccia, phon, TV, cassaforte, telefono, frigorifero, angolo cottura. Un bilocale arredato con gusto, ideale per la famiglia (40 mq + 7 mq di loggia). MAREA SUPERIOR Vista piscina con grande terrazzo (20 mq) con tavolo, poltroncine e 2 lettini.



#### Riva (Trilo 6 persone)

Appartamento trilocale con due balconi, tavolo e poltroncine, soggiorno, bagno con finestra e vasca-doccia, phon, TV, cassaforte, telefono, frigorifero, angolo cottura. Appartamento molto confortevole, con due camere da letto, ideale per famiglie numerose (48 mq + 16 mq di loggia).

## FORMULA HOTEL

Vacanze in albergo, soggiorno in nuove e spaziose camere con pensione completa o mezza pensione con la possibilità di scegliere fra diversi livelli di comfort.	27/05 . 11/06 03/09 . 24/09	11/06 . 02/07 27/08 . 03/09	02/07 . 06/08 20/08 . 27/08	06/08 . 20/08
COMFORT	55	65	75	85
SUPERIOR	62	72	82	92

### COMFORT

Nuova camera completamente rinnovata ed ampliata (mq 20). Stile e charme negli arredi, comodo divanetto o poltroncina e grandi bagni con box doccia. TV lcd, cassaforte, frigorifero, telefono, balcone. Possibilità di Family room comunicanti. Aria condizionata inclusa (con regolazione autonoma).

### SUPERIOR

Nuova camera superior completamente rinnovata ed ampliata (mq 20). Stile e charme negli arredi, comodo divanetto o poltroncina e grandi bagni con box doccia. TV lcd, frigorifero, cassaforte e telefono. Fronte mare con grande balcone o con vista panoramica. Aria condizionata inclusa (con regolazione autonoma).

### Supplementi e Riduzioni

Vista mare laterale euro Euro 3,00  
Camere comunicanti con 2 bagni + 30% (a persona)  
Singola: Euro 10,00  
Doppia uso singola: Euro 20,00  
Culla: Euro 5,00 (pasti inclusi)  
Mezza pensione: riduzione Euro 8,00 al giorno

**Quality All Inclusive** (al giorno per persona)  
Spiaggia: 1 ombrellone e 2 lettini (escluse prime file)  
e bevande al ristorante + Euro 12.

### Sconti per bambini

In camera con i genitori:  
0-3 anni: 100%  
3-10 anni: 50%  
10-14 anni: 20%,  
14 anni: 10%.  
Secondo bimbo, fino a 3 anni, sconto del 50%.  
Bambino in camera con un solo adulto:  
50% dello sconto previsto.

## VILLAMIA

## APPARTAMENTI

NUOVI APPARTAMENTI AL MARE PER CHI CERCA LA CONVENIENZA CON IL MASSIMO DELLA LIBERTA'	01/04 . 31/05 01/09 . 31/10		01/06 . 30/06		01/07 . 31/07		01/08 . 31/08	
	settimana	mese	settimana	mese	settimana	mese	settimana	mese
MONOLOCALE (1 camera)	250	800	390	1200	500	1400	650	1600
BILOCALE (2 camere)	300	900	450	1400	570	1700	800	2100
TRILOCALE (3 camere)	400	1100	650	1800	900	2000	1100	2800

### Info

Cauzione di Euro 100,00 (restituita alla fine del soggiorno)  
Biancheria Euro 2,00 al pezzo  
Pulizia finale (obbligatoria) Euro 50,00  
Aria condizionata (a settimana): mono, bilo Euro 50, trilo Euro 70

### Info

A richiesta piccoli animali domestici ammessi.  
Spiaggia convenzionata: 7/10 Euro al giorno  
(1 ombrellone e 2 lettini)  
Lavatrice a gettoni  
Pacchetti promozionali per ristorazione.

### Offerte Speciali

per affitti stagionali e annuali (con riscaldamento).  
Per ogni informazione aggiuntiva chiamare il numero verde

### Le tariffe comprendono

consumi, stoviglie, parcheggio recintato, utilizzo gratuito delle biciclette, tennis (all'Hotel Valverde & Residenza)  
servizi di segreteria/reception all'Hotel Sport & Residenza.

# Informazioni

## PRENOTAZIONI

Sono considerate definitive dopo l'accredito di una caparra, con bonifico bancario o carta di credito via internet con un sistema sicuro e protetto.

## MODALITA' DI PAGAMENTO

Contanti, bancomat o carte di credito. ANNULLAMENTO E RECUPERO DELLA CAPARRA. Caparra assicurata per garantirsi un rimborso, possibilità di assicurare la caparra. Fino a 3 mesi prima della data di arrivo la caparra viene restituita. Entro 3 mesi dalla data di arrivo la caparra non viene restituita; il Cliente che disdice può comunque utilizzarla in un altro periodo dell'estate o al massimo entro l'anno successivo alla sua prenotazione (salvo disponibilità). Nel caso non possa personalmente più utilizzarla può trasferirla, alle stesse condizioni, a parenti o amici.

## SERVIZI GRATUITI

Uso delle piscine, dei lettini e ombrelloni in piscina, delle biciclette, dei giochi per bambini, del programma di animazione e Mini Club, del campo di Mini Tennis, del campo da Tennis (su prenotazione), dei teli mare/piscina e del parcheggio. Cena in "Fattoria" (con Formula Hotel).



## HOTEL

I prezzi si intendono al giorno per persona, per un minimo di tre giorni. Per soggiorni inferiori viene applicato un supplemento del 30%. Sono comprensivi di: iva, tv, cassaforte, aria condizionata e frigorifero. Non viene calcolata nessuna riduzione per pasti non consumati.

## RESIDENZA

I soggiorni sono settimanali con arrivo e partenza al Sabato o Domenica. Gli appartamenti sono a disposizione dalle ore 14,00 del giorno di arrivo, alle ore 10,00 del giorno di partenza. I prezzi si intendono per settimana, per appartamento e per numero di persone (inclusi i bambini). Sono comprensivi di: iva, luce, acqua, biancheria da letto, da bagno con cambio infrasettimanale e pulizia della zona notte (esclusa cucina), tv e cassaforte. È prevista una cauzione di Euro 150, da pagare all'arrivo, che verrà restituita alla partenza. Il saldo dell'appartamento è all'arrivo.

Vi informiamo ai sensi dell'art. 13 D.Lgs. 196/2003 che il trattamento dei dati forniti è diretto esclusivamente all'invio di materiale pubblicitario gratuito. In ogni momento può avere accesso ai suoi dati, conoscerne le finalità del trattamento, chiederne l'aggiornamento, la rettifica o opporsi per motivi legittimi al loro trattamento.

Le fotografie e le piantine delle camere/appartamenti nelle tabelle prezzi sono indicative.



Numero Verde

800-014040

info@riccihotels.it

w w w . r i c c i h o t e l s . i t

**Hotel Valverde & Residenza**

Valverde - Lungomare Carducci, 278  
47042 Cesenatico (FC)  
Tel. 0547 86043 - Fax 0547 87500

**Valverde Lido**

Lungomare Carducci  
Spiaggia  
Tel. 0547 83271

**Hotel Sport & Residenza**

Villamarina - Via Pitagora, 5  
47042 Cesenatico (FC)  
Tel. 0547 87102 - Fax 0547 87500

**Hotel Nettuno**

Villamarina - Lungomare Carducci, 338  
47042 Cesenatico (FC)  
Tel. 0547 86086 - Fax 0547 87684

**Villa Mia**

Via I° Maggio, 2  
47043 Gatteo Mare (FC)  
Tel. 0547 87102 - 86043 - Fax 0547 87500

